

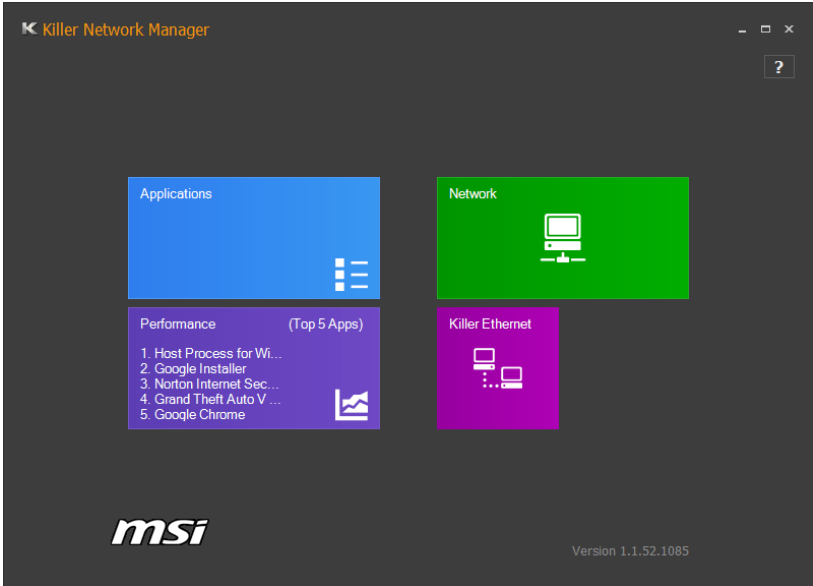


# Killer Network Manager (杀手网络管理 器) 用户指南

## Killer Network Manager (杀手网络管理器)

Killer Network Manager 软件会与 Killer LAN 驱动程序一起安装。完成安装后, Killer Network Manager 图标会显示在系统托盘上 (屏幕右下角)。用鼠标右键点击系统托盘图标, 可显示应用程序窗口。

若系统托盘上没有显示图标, 点击 **Start (开始) > Programs (程序集) > MSI > Killer Network Manager (杀手网络管理器)**, 可手动激活 Killer Network Manager。



- **Applications (应用程序)** - 显示当前使用的网络频宽的应用程序。
- **Performance (性能)** - 依总流量显示排名前 5 的应用程序, 允许您监控网络频宽使用量。
- **Network (网络)** - 允许您设置频宽。
- **Killer Ethernet (杀手以太网)** - 显示以太网设置信息。

### 设置频宽

第一次使用 Killer 网络前, 应该设置默认互联网上传和下载速度。

若要设置频宽:

1. 选择 Killer Network Manager 中的 **Network (网络)** 区块。
2. 将数值输入至 **Upload Speed (上传速度)** 栏位。
3. 将数值输入至 **Download Speed (下载速度)** 栏位。
4. 选中 **Enable Bandwidth Control (启用频宽控制)**, 允许 Killer Network Manager 来管理频宽。