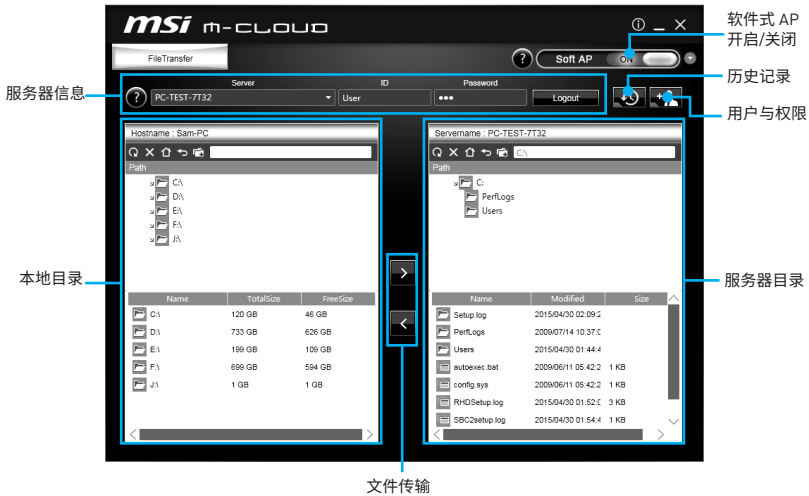




# M-CLOUD (微星云) 用户指南

## M-CLOUD (微星云)

M-CLOUD 是用于 MSI 网络共享的应用程序。它允许您将电脑变成 Wi-Fi AP，也可以在 MSI 电脑之间传输文件。



- **Soft AP ON/OFF (软件式 AP 开启/关闭)** - 点击 **Soft AP ON/OFF (软件式 AP 开启/关闭)** 按钮, 可启用虚拟 Wi-Fi AP。
- **服务器信息** - 显示当前服务器连接的信息。
- **历史记录** - 点击**历史记录**按钮可查看文件传输历史记录。
- **用户与权限** - 点击**用户与权限**按钮, 可开启**用户与权限**管理窗口。
- **本地/服务器目录** - 您可以在本地和服务器之间上传或下载文件。Local/ Server Directory (本地/服务器目录) 顶部的工具栏, 包含 5 个图标。
  - **重新整理** - 重新整理本地/服务器目录。
  - **删除** - 您必须删除权限才能删除文件。
  - **根文件夹** - 导航至根文件夹。
  - **上移一层** - 向上导航一个目录层级。
  - **新建文件夹** - 您必须删除权限才能建立新文件夹。
- **文件传输** - 点击 > 按钮可将文件从本地上传至服务器。点击 < 按钮可将文件从服务器下载到本地。

## 设置软件式 AP (选择性配置)

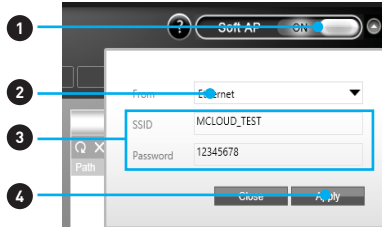
软件式 AP 功能仅适用于搭载內建 WiFi 模块的主板。您可利用软件式 AP 功能,将网络连接分享给您的智能手机、平板电脑以及笔记本电脑。



### 注意

- 您必须拥有有效的网络连接以及已安装的 Wi-Fi 模块,才能启用软件式 AP。
- 如果使用 PPPoE 连接至互联网,您在建立新的连接时,应该选中 **Allow other people to use this connection (允许其他人使用此连接)**。

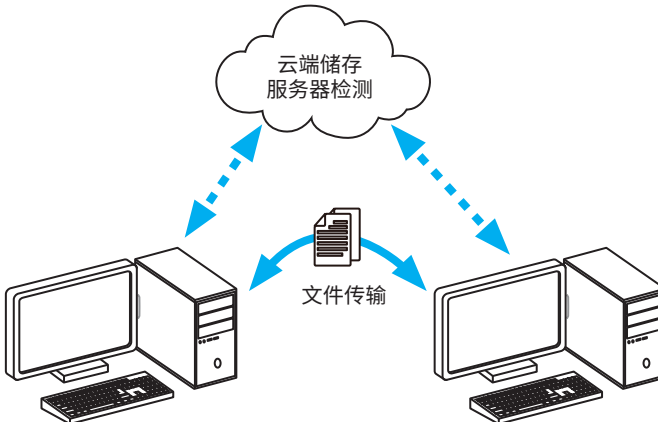
若要使用软件式 AP:



1. 点击 **Soft AP (软件式 AP)** 按钮切换至 **ON (开启)**, **Soft AP (软件式 AP)** 对话框将会弹出。
2. 选择一个现有的网络连接。
3. 输入 Wi-Fi 网络名称 (**SSID**) 及网络密码。
4. 点击 **Apply (应用)** 按钮即可完成。

## 安装云端储存

M-CLOUD 需要连接至 **Google Drive (Google 云端硬盘)**, 或 **Dropbox** 才能检测可用的服务器。



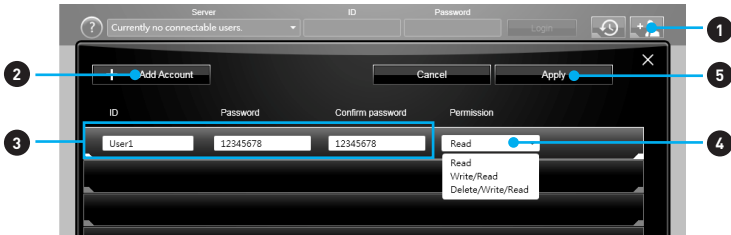
如果未安装 **Google Drive (Google 云端硬盘)** 或 **Dropbox** 软件,您可从以下网站下载并安装,请遵照网页上的指示。

**Google Drive (Google 云端硬盘)**: <https://www.google.com/drive/download/>

**Dropbox**: <https://www.dropbox.com/downloading/>

## 管理用户帐户

本节介绍如何建立/移除用户帐户，并设置个别存取权限。



1. 点击 **Users & Permissions (用户与权限)** 按钮，**Users & Permissions Management (用户与权限管理)** 窗口会随即开启。
2. 点击 **Add Account (新增帐户)** 按钮，建立新的用户帐户。
3. 输入用户 ID、Password (密码) 以及 Confirm Password (确认密码) 栏位。
4. 选择用户帐户的权限。
5. 点击 **Apply (应用)** 按钮即可完成。



建立帐户后，在右侧将会出现 3 个管理图标。

- **Delete (删除)** - 删除用户帐户。
- **Unlock/ Lock (解锁/锁定)** - 解锁/锁定用户帐户。
- **Edit (编辑)** - 更改用户密码与权限。

## 传输文件

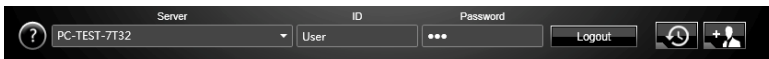
本节将介绍如何在本地电脑与服务器之间传输文件。



**注意**

- 使用 **M-CLOUD** 传输文件前，您必须先将本地电脑与服务器正确连接，至使用相同用户帐户的 **Google 云端硬盘** 或 **Dropbox**。
- 若要使用 **M-CLOUD** 让电脑与防火墙进行通讯，您必须开启端口 **24680~24780**。

1. 在本地电脑与服务器上激活 **M-CLOUD(微星云)**。



2. 从信息栏中选择服务器。
3. 输入用户 ID 和 **Password (密码)**，然后点击 **Login (登入)** 按钮。
4. 您可从 **Local/ Server Directory (本地/服务器目录)** 选择文件，然后点击 **File Transfer (文件传输)** 按钮，进行上传或下载作业。您也可将文件从一侧拖放到另一侧。